

dne **21. 7. 2022** od **7:30** do **15:30** hodin

Plánovaná odstávka zahrnuje tyto lokality:**Anenská Studánka** (okres Ústí nad Orlicí)

č. p. 1-8, 11, 12, 13, 15, 16, 19, 20, 25, 28, 31, 32, 35-39, 41, 42, 44-51, 53, 54, 55, 57, 58, 60-65

kat. území **Anenská Studánka** (kód **600377**): **parcelní č.** 25, 37, 55/1, 69, 89, 210, 254/3, 482, 869/1

Damníkov (okres Ústí nad Orlicí)

č. p. 38

Luková (okres Ústí nad Orlicí)

část obce **Květná**

č. p. 1, 5-9, 11, 16, 17, 21-25, 27-33, 35, 37, 39

kat. území **Květná u Lukové** (kód **689017**): **parcelní č.** 27, 48, 1001, 1020

Trpík (okres Ústí nad Orlicí)

č. p. 2, 3, 5, 6, 7, 9, 16, 18, 20, 22-26, 28, 29, 31, 35, 37, 42, 43, 44, 45, 50, 51, 54, 55, 58, 59, 60

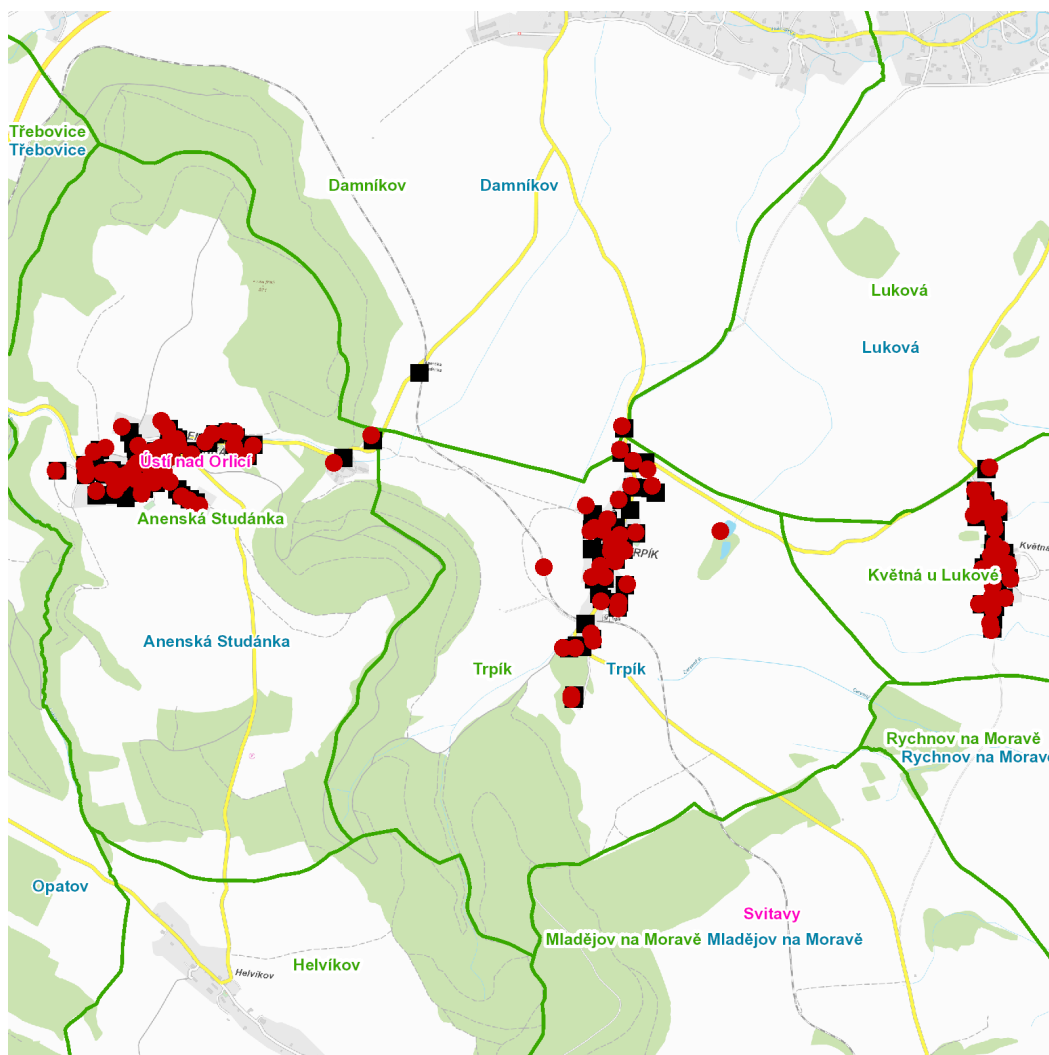
kat. území **Trpík** (kód **624691**): **parcelní č.** 60, 64, 100/6, 2019, 2075/2, 2103

UPOZORNĚNÍ

Dotčené zařízení distribuční soustavy je nutné i v době odstávky považovat za zařízení pod napětím, a proto vás žádáme o dodržení všech zásad bezpečnosti a provedení opatření potřebných k zamezení případných škod na zdraví a majetku. | Provozovatelé výroben elektřiny jsou povinni zajistit přerušení dodávky elektřiny z výroby do vypnutého úseku distribuční soustavy.

NEJDE VÁM ELEKTŘINA...

TIP: Registrujte se zdarma na www.cezdistribuce.cz/sluzba a informace o odstávkách elektřiny budete dostávat e-mailem nebo SMS. U poruch zasíláme SMS s předpokládanou dobou obnovení dodávek. | Aktuální stav dodávek elektřiny na konkrétní adrese zjistíte snadno, rychle a bez registrace na portále **Bez Šťávy** (www.bezstavy.cz).

dne **21. 7. 2022** od **7:30** do **15:30** hodin

Orientační mapový podklad odstávkou dotčených lokalit

VYSVĚTLIVKY

- – adresy dotčené odstávkou elektřiny
- – místa připojení k elektrické síti dotčená odstávkou

INFORMACE ZASLÁNA

IDDS: g2ra3gx (Obec Anenská Studánka)
IDDS: ivxb4c6 (Obec Damníkovi)
IDDS: j7kb2ii (Obec Luková)
IDDS: 5uya5hb (Obec Trpík)