

dne **6. 10. 2022** od **7:30** do **15:00** hodin

Plánovaná odstávka zahrnuje tyto lokality:**Anenská Studánka** (okres Ústí nad Orlicí)část obce **Helvíkov**

č. p. 1, 13, 22, 23, 25, 26, 27, 34, 38, 45, 56, 62, 67

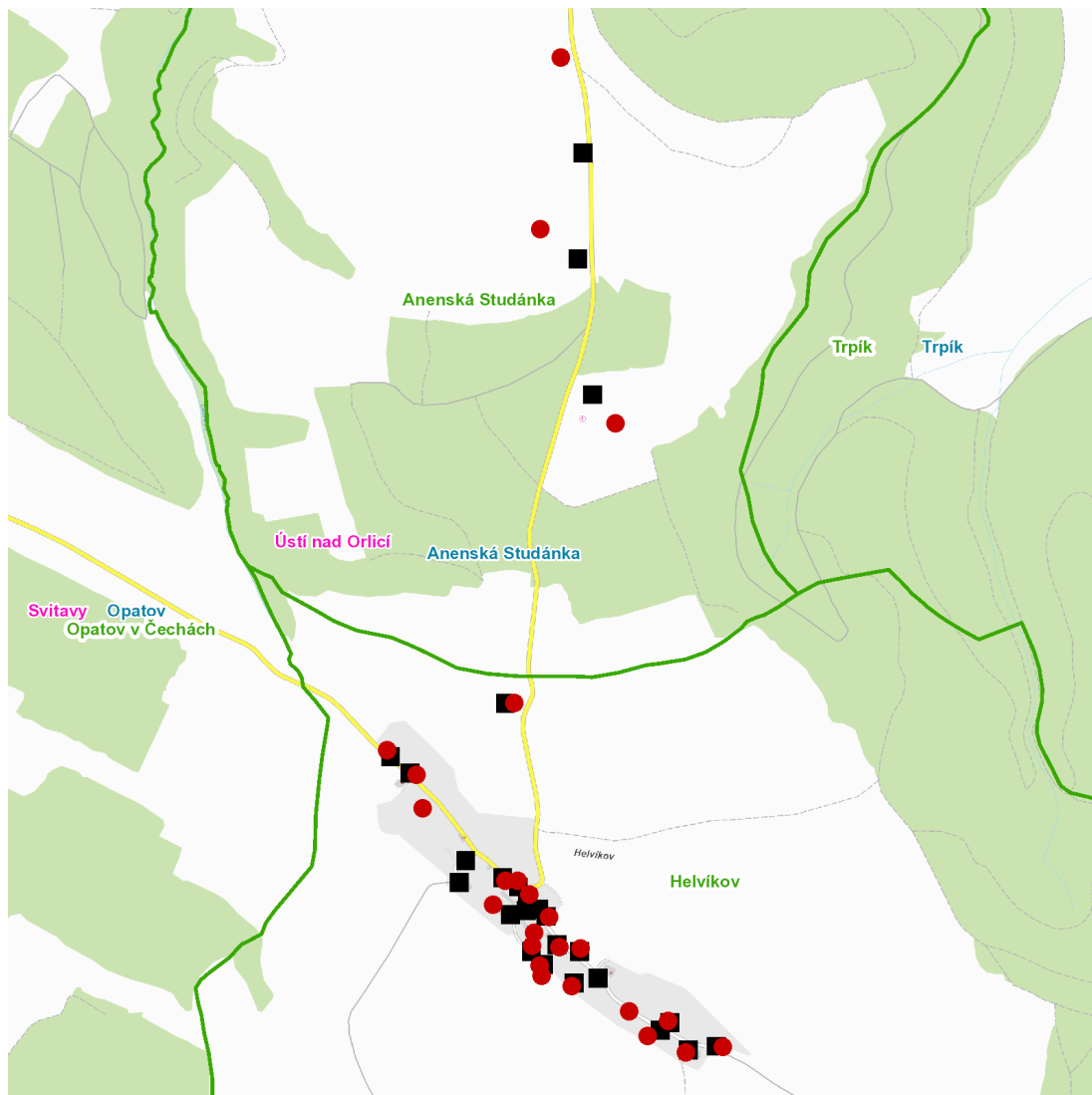
kat. území **Helvíkov** (kód **600385**): **parcelní č.** 16, 56/1, 59/2, 59/3, 82, 155, 523/1, 591kat. území **Anenská Studánka** (kód **600377**): **parcelní č.** 523, 666/26, 803/15

UPOZORNĚNÍ

Dotčené zařízení distribuční soustavy je nutné i v době odstávky považovat za zařízení pod napětím, a proto vás žádáme o dodržení všech zásad bezpečnosti a provedení opatření potřebných k zamezení případných škod na zdraví a majetku. | Provozovatelé výroben elektřiny jsou povinni zajistit přerušeni dodávky elektřiny z výroby do vypnutého úseku distribuční soustavy.

NEJDE VÁM ELEKTŘINA...

TIP: Registrujte se zdarma na www.cezdistribuce.cz/sluzba a informace o odstávkách elektřiny budete dostávat e-mailem nebo SMS. U poruch zasíláme SMS s předpokládanou dobou obnovení dodávek. | Aktuální stav dodávek elektřiny na konkrétní adrese zjistíte snadno, rychle a bez registrace na portále **Bez Štávy** (www.bezstavy.cz).

dne 6. 10. 2022 od 7:30 do 15:00 hodin

Orientační mapový podklad odstávkou dotčených lokalit

VYSVĚTLIVKY

- – adresy dotčené odstávkou elektřiny
- – místa připojení k elektrické síti dotčená odstávkou

INFORMACE ZASLÁNA

IDDS: g2ra3gx (Obec Anenská Studánka)