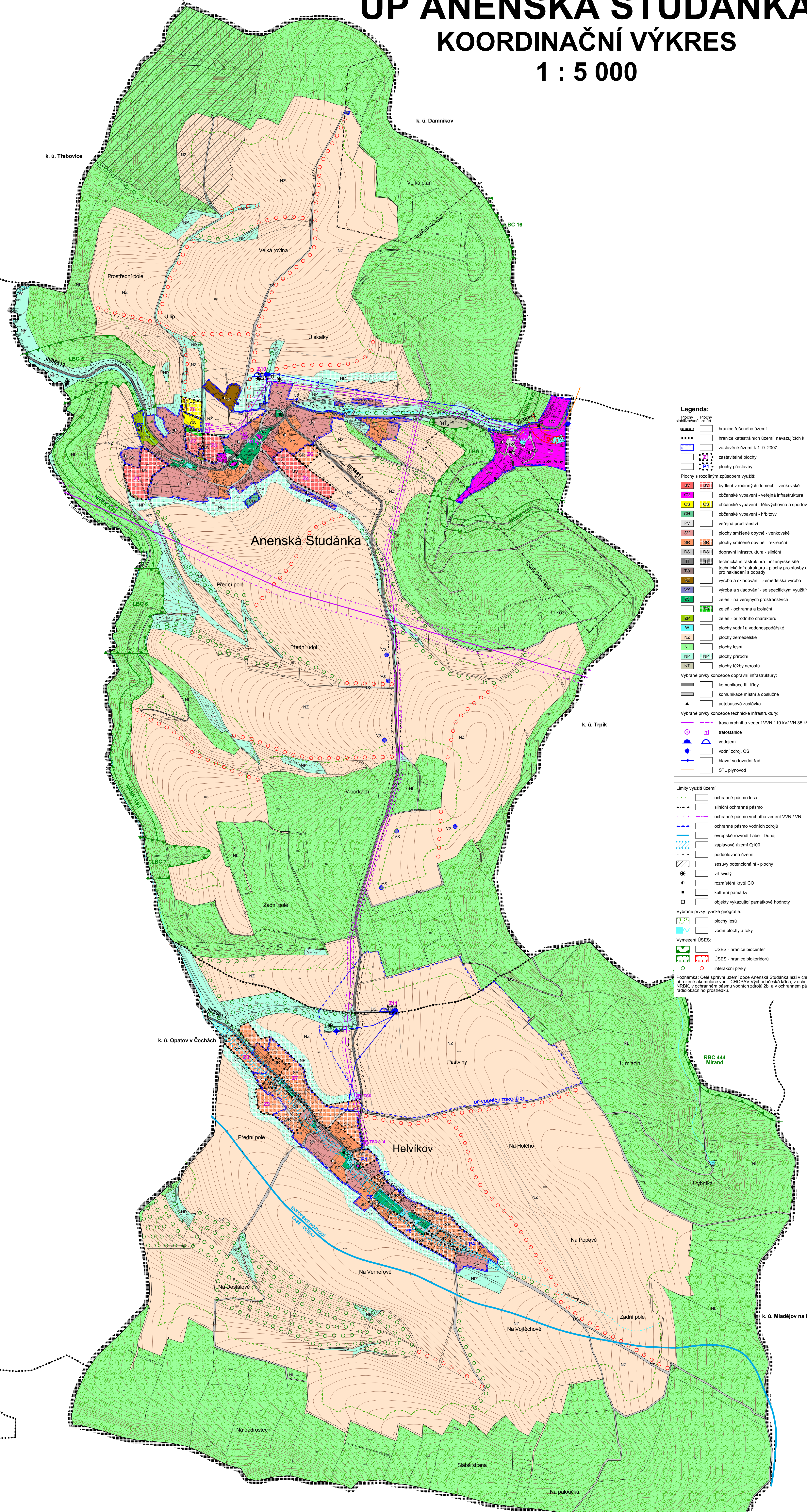


# ÚP ANENSKÁ STUDÁNKA

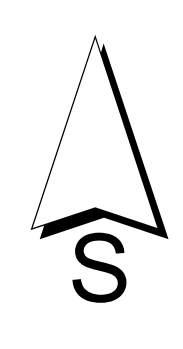
## KOORDINAČNÍ VÝKRES


### 1 : 5 000



- Legenda:**
- Plochy stabilizované / Plochy změn
- hranice řešeného území
  - hranice katastrálních území, navazujících k. ú.
  - zastavěné území k 1. 9. 2007
  - zastavěné plochy
  - plochy přestavby
- Plochy s rozdílným způsobem využití:
- BV bydlení v rodinných domech - venkovské
  - OV občanské vybavení - veřejná infrastruktura
  - OS občanské vybavení - tělocvična a sportovní zařízení
  - OH občanské vybavení - hřbitovy
  - PV veřejná prostranství
  - SV plochy smíšené obytné - venkovské
  - SR plochy smíšené obytné - rekreační
  - DS dopravní infrastruktura - silniční
  - TI technická infrastruktura - inženýrské sítě
  - TO technická infrastruktura - plochy pro stavby a zařízení pro nakládání s odpady
  - VZ výroba a skladování - zemědělská výroba
  - VX výroba a skladování - se specifickým využitím
  - ZS zeleně - na veřejných prostranstvích
  - ZO zeleně - ochranná a izolační
  - ZP zeleně - přírodního charakteru
  - W plochy vodní a vodohospodářské
  - NZ plochy zemědělské
  - NL plochy lesní
  - NP plochy přírodní
  - NT plochy těžby nerostů
- Vybrané prvky koncepce dopravní infrastruktury:
- komunikace III. třídy
  - komunikace místní a obslužné
  - autobusová zastávka
- Vybrané prvky koncepce technické infrastruktury:
- trasa vrchního vedení VVN 110 kV VN 35 kV
  - trafostanice
  - vodjejm
  - vodní zdroj, ČS
  - hlavní vodovodní řad
  - STL plynovod

- Limity využití území:
- ochranné pásmo lesa
  - silniční ochranné pásmo
  - ochranné pásmo vrchního vedení VVN / VN
  - ochranné pásmo vodních zdrojů
  - evropské rozvodí Labe - Dunaj
  - záplavové území Q100
  - poddolované území
  - sesuvy potenciální - plochy
  - vrt svislý
  - rozmístění krytý CO
  - kulturní památky
  - objekty vykazující památkové hodnoty
- Vybrané prvky fyzické geografie:
- plochy lesů
  - vodní plochy a toky
- Vymezení ÚSES:
- ÚSES - hranice biocenter
  - ÚSES - hranice blokorodů
  - interakční prvky
- Poznámka: Celé správní území obce Anenská Studánka leží v chráněné oblasti přírodní akumulace vod - CHOPAV Východočeská křída, v ochranném pásmu NRBK, v ochranném pásmu vodních zdrojů Zb. a v ochranném pásmu letištního radiolokačního prostředí.



Pořizovatel: MěÚ Lanškroun	Urbanismus a doprava: Ing. arch. P. Čížek	
Objednatel: Obec Anenská Studánka	Vodohospodář: P. Richter	
Zemědělský půdní fond: Ing. E. Šimůnková	Elektro: J. Pištora	
<b>ÚP ANENSKÁ STUDÁNKA</b>		Datum: VI. 2009
KOORDINAČNÍ VÝKRES		Měřítko: 1 : 5000
		<b>B.3</b>

DIGITÁLNÍ ZPRACOVÁNÍ A TISK 